


De Leeuwerik

Type E: Assistentiewoning met 2 slaapkamers en terras

 Bosuilplein 3, 2100 Deurne

Handig ingerichte, comfortabele woning in een aangename omgeving

Huurprijs:

1.342,61 euro (incl. servicekost) (dagprijs = 43,31 euro)

Koopprijs:

217.000 euro + servicekost van 8,97 euro per dag

Kostenvoorschot: 35 euro per maand

AANTAL SLAAPKAMERS

2

OPPERVLAKTE

> 60 m²

TERRAS

✓ Aanwezig

HUURVOORSCHOT

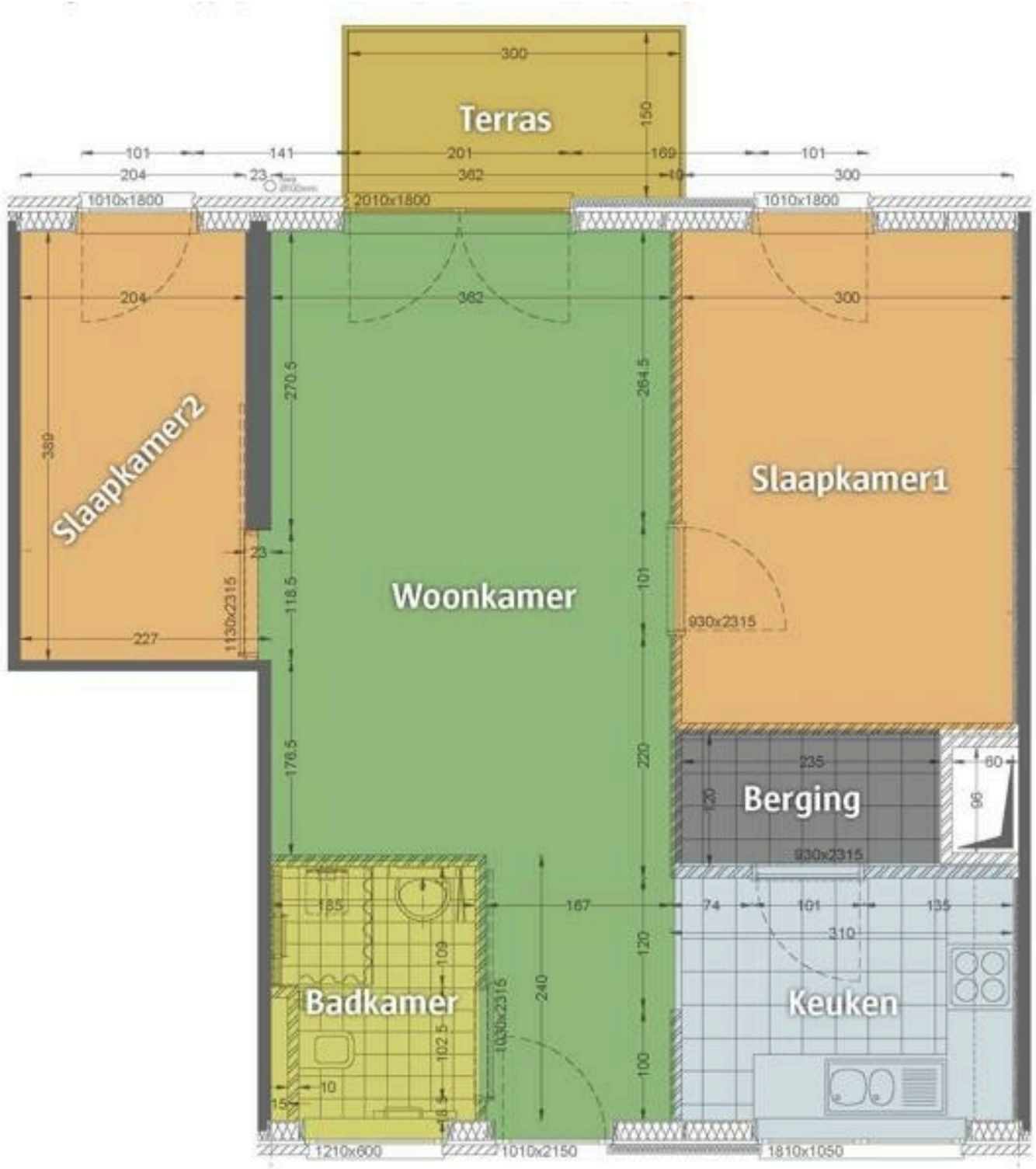
25x dagprijs

MEER INFORMATIE

- ▶ personalarmsysteem 24/24
- ▶ noodoproepsysteem
- ▶ deuren met badge
- ▶ berging
- ▶ terras of tuintje
- ▶ open keuken met elektrische kookplaat en dampkap
- ▶ badkamer met lavabo en toilet
- ▶ inloopdouche
- ▶ ventilatiesysteem

- ▶ zonwering op sommige ramen
- ▶ plaats voor wasmachine en droogkast
- ▶ plaats voor vaatwasser
- ▶ parlofoon
- ▶ in het gebouw:
 - ▶ fietsenberging en oplaadpunt voor elektrische fietsen
 - ▶ lift
 - ▶ afvalverwerking verloopt via containers

PLATTEGROND



- Telefoon: **034313131**
- E-mail: **klantendienst@zorgbedrijf.be**
- Website: **<https://zorgbedrijf.antwerpen.be/serviceflats-de-leeuwerik>**

