

Pulhof

Type 5: Assistentiewoning met 2 slaapkamers en terras

 Floraliënlaan 400 C, 2600 Berchem

Nieuwbouwflat met alle comfort in de Pulhofwijk in Berchem.

Huurprijs:

1.724,84 euro per maand incl. servicekost (dagprijs = 55,64 euro)

Koopprijs:

416.000 euro excl servicekost (8,74 euro per dag per flat)

Kostenvoorschot: 100 per maand (incl. water - gas)

AANTAL SLAAPKAMERS

2

OPPERVLAKTE

115 - 116m² netto

TERRAS

✓ Aanwezig

HUURVOORSCHOT

25x dagprijs

SANITAIR

- ▶ WC
- ▶ Badkamer
- ▶ Inloopdouche

MEER INFORMATIE

Dit type flat is beschikbaar op de gelijkvloerse, 1ste en 2de verdieping. Van dit type zijn er 12 flats beschikbaar.

Keuken:

- ▶ Aanwezige toestellen: inductie kookplaat, dampkap met koolstoffilter, koelkast, vriezer, combi-oven, inbouwspoelbak. Uitneembare kastmodule (wegneembare plint en kastenfront) voor vaatwas en aansluiting voor vaatwas is voorzien (vaatwasser zelf is niet voorzien).
- ▶ Keukenaanrecht met stopcontacten en verlichting boven werkvlak
- ▶ 2 kolomkasten: koelkast/diepvries en combi-oven
- ▶ Onderkasten:
 - ▶ Vuilnisbak onder de spoelbak
 - ▶ Handdoekdrager onder de spoelbak
 - ▶ Nis om een vaatwasser in te plaatsen
 - ▶ Besteklade
 - ▶ Onderkasten en laden

Woonkamer

- ▶ Huidige inrichting: 1 2-zit en 1 1-zit, salontafel, TV-meubel en wand om kast tegenaan te zetten, 1 tafel met 4 stoelen
- ▶ Toegang tot terras via draaideur vanuit de leefruimte
- ▶ Videofoon + deurbel aanwezig. Videofoon is aanwezig thv van de centrale inkomdeur. Hierdoor kan u de bezoekers toegang geven tot het gebouw.
- ▶ Elke flat heeft ook aan de inkomdeur van de flat een aparte deurbel.

Slaapkamer:

- ▶ 2 slaapkamers
- ▶ Wand van 2m40 voor kleerkast te zetten
- ▶ In slaapkamer is TV aansluiting aanwezig

Berging

- ▶ Er is een gemeenschappelijke verwarmingsinstallatie voor verwarming en sanitair warm water: via satellietunit wordt het verbruik per flat apart uitgemeten. Telling van energieverbruik gebeurt in de satellietmodule in de berging van de flat, maw elke bewoner betaalt zijn eigen gebruik.
- ▶ Elektriciteit: eigen meter
- ▶ Aansluiting voor wasmachine en droogkast (condensatiedroogkast)
- ▶ Aansluitingen voor internet en telefonie Klant kan eigen provider kiezen (Proximus of Telenet)

Verlichting:

- ▶ Armaturen worden voorzien in de badkamer, berging en terras en inkom

- ▶ De armaturen in de zit-eetruimte, keuken, slaapkamer worden voorzien door de bewoner

Toegangscontrole

- ▶ Toegang tot de flat via badge
- ▶ Deze badge biedt ook toegang tot de fietsenstalling

Materialen

- ▶ Vloer leef-woonruimte, slaapkamer badkamer: keramische tegel
- ▶ Wand badkamer: keramische tegel tegen de wand
- ▶ Plinten: keramisch / gelakte houten plinten
- ▶ Gordijnrails (voor overgordijnen en glasgordijnen) worden voorzien door Zorgbedrijf Antwerpen, de gordijnen zelf voorziet de bewoner.

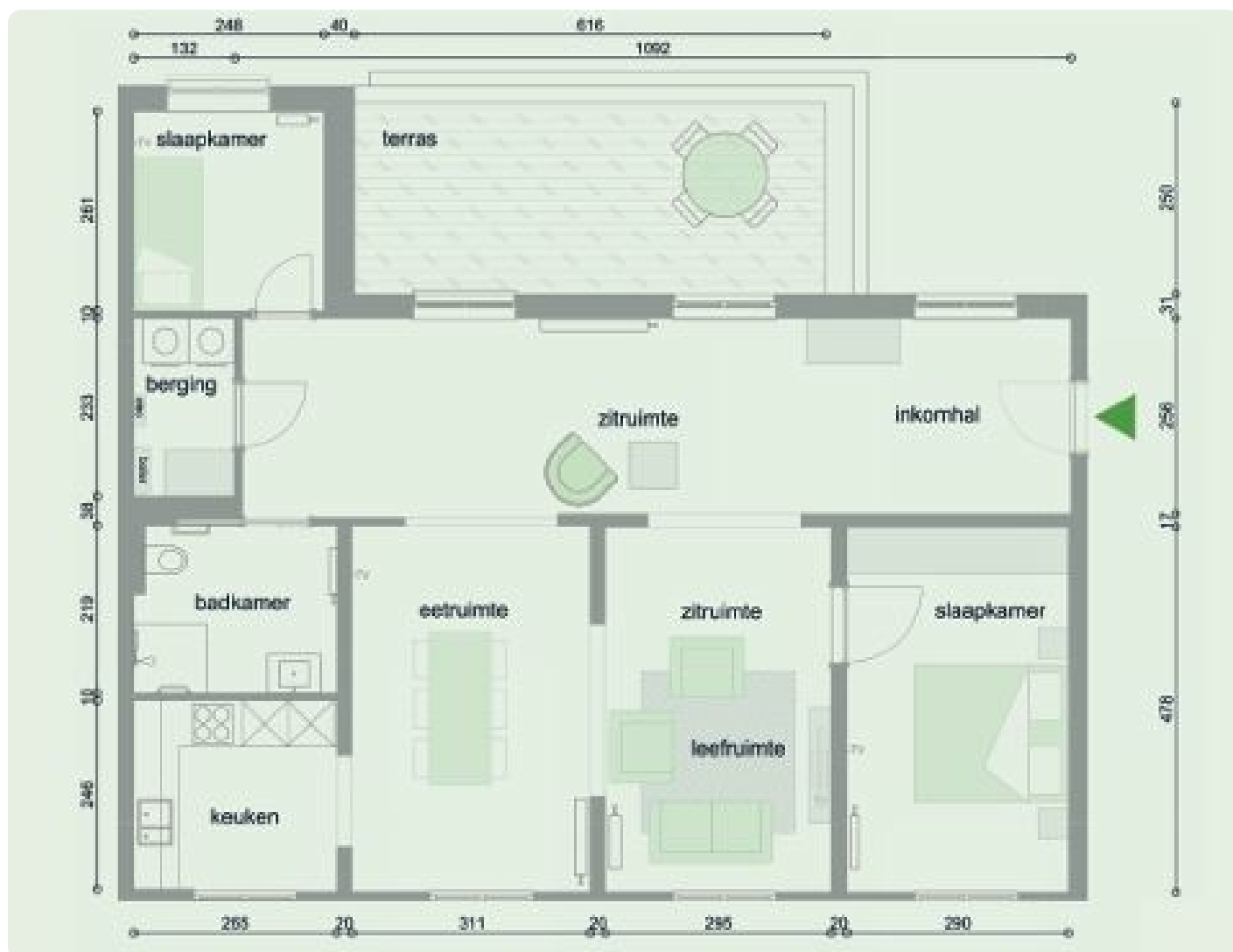
Algemeen

- ▶ Geen afvalberging
- ▶ Fietsenstalling: bovengrondse fietsenstalling + ondergrondse afgesloten fietsenstalling in parking Ruytenburg

Aanvullend (technieken)

- ▶ Branddetectie gekoppeld aan een brandcentrale met doormelding naar de meldkamer
- ▶ Geen zonneweringen maar zonwerend glas
- ▶ Zonnepanelen voor de gemene delen + LDC

PLATTEGROND



- Telefoon: 034313131
- E-mail: klantendienst@zorgbedrijf.be
- Website: <https://zorgbedrijf.antwerpen.be/assistentiewoningen-pulhof>

 **Zorgbedrijf**
Antwerpen

