

# Sint Andries

## Type 9: Assistentiewoning met 2 slaapkamers en terras

 Oever 11, 2000 Antwerpen

### Nieuwbouwflat met alle comfort in hartje Antwerpen (Sint-Andrieswijk).

Huurprijs:

**1.792,42 euro per maand incl. servicekost ( dagprijs = 57,82 euro )**

Koopprijs:

**607.000 euro excl. servicekost (8,74 euro per dag per flat)**

Kostenvoorschot: 100 euro per maand (incl. water - gas)

AANTAL SLAAPKAMERS

**2**

OPPERVLAKTE

**95-99 m<sup>2</sup> netto**

TERRAS

**✓ Aanwezig**

HUURVOORSCHOT

**25x dagprijs**

#### SANITAIR

- ▶ WC
- ▶ Badkamer
- ▶ Inloopdouche

Telefoon: **034313131**

E-mail: [klantendienst@zorgbedrijf.be](mailto:klantendienst@zorgbedrijf.be)

Website: <https://zorgbedrijf.antwerpen.be/sint-andries>

## MEER INFORMATIE

Dit type flat is beschikbaar op de 1ste en 2de verdieping. Van dit type zijn er 2 flats beschikbaar.

### Keuken

- ▶ Aanwezige toestellen: inductiekookplaat, dampkap met koolstoffilter, koelkast, vriezer, combi-oven, vaatwasser, inbouwspoelbak en keukenkraan.
- ▶ Keukenaanrecht met stopcontacten en verlichting boven werkvlak
- ▶ Kolomkasten met koelkast/diepvries en combi-oven
- ▶ Onderkasten met laden, vuilnisbak en vaatwasser

### Woonkamer

- ▶ Aansluitingen voorzien (coax en UTP)
- ▶ Videofoon + deurbel aanwezig. Videofoon is aanwezig thv van de centrale inkomdeur. Hierdoor kan u de bezoekers toegang geven tot het gebouw.
- ▶ Elke flat heeft ook aan de inkomdeur van de flat een aparte deurbel.

### Slaapkamer

- ▶ 2 slaapkamers
- ▶ Ruimte om kleerkast te zetten
- ▶ Tv-aansluiting aanwezig

### Berging

- ▶ Er is een gemeenschappelijke verwarmingsinstallatie voor verwarming en sanitair warm water: via satellietunit wordt het verbruik per flat apart uitgemeten. Telling van energieverbruik gebeurt in de satellietmodule in de berging van de flat, maw elke bewoner betaalt zijn eigen gebruik.
- ▶ Elektriciteit: eigen meter
- ▶ Aansluiting voor wasmachine en droogkast (condensatiedroogkast)
- ▶ Aansluitingen voor internet en telefonie. Klant kan eigen provider kiezen (Proximus of Telenet)

### Verlichting

- ▶ Armaturen worden voorzien in de badkamer, berging en terras en inkom
- ▶ De armaturen in de zit-eetruimte, keuken, slaapkamers worden voorzien door de bewoner

### Toegangscontrole

Telefoon: **034313131**

E-mail: [klantendienst@zorgbedrijf.be](mailto:klantendienst@zorgbedrijf.be)

Website: <https://zorgbedrijf.antwerpen.be/sint-andries>

- ▶ Toegang tot de flat via badge
- ▶ Deze badge biedt ook toegang tot de fietsenstalling

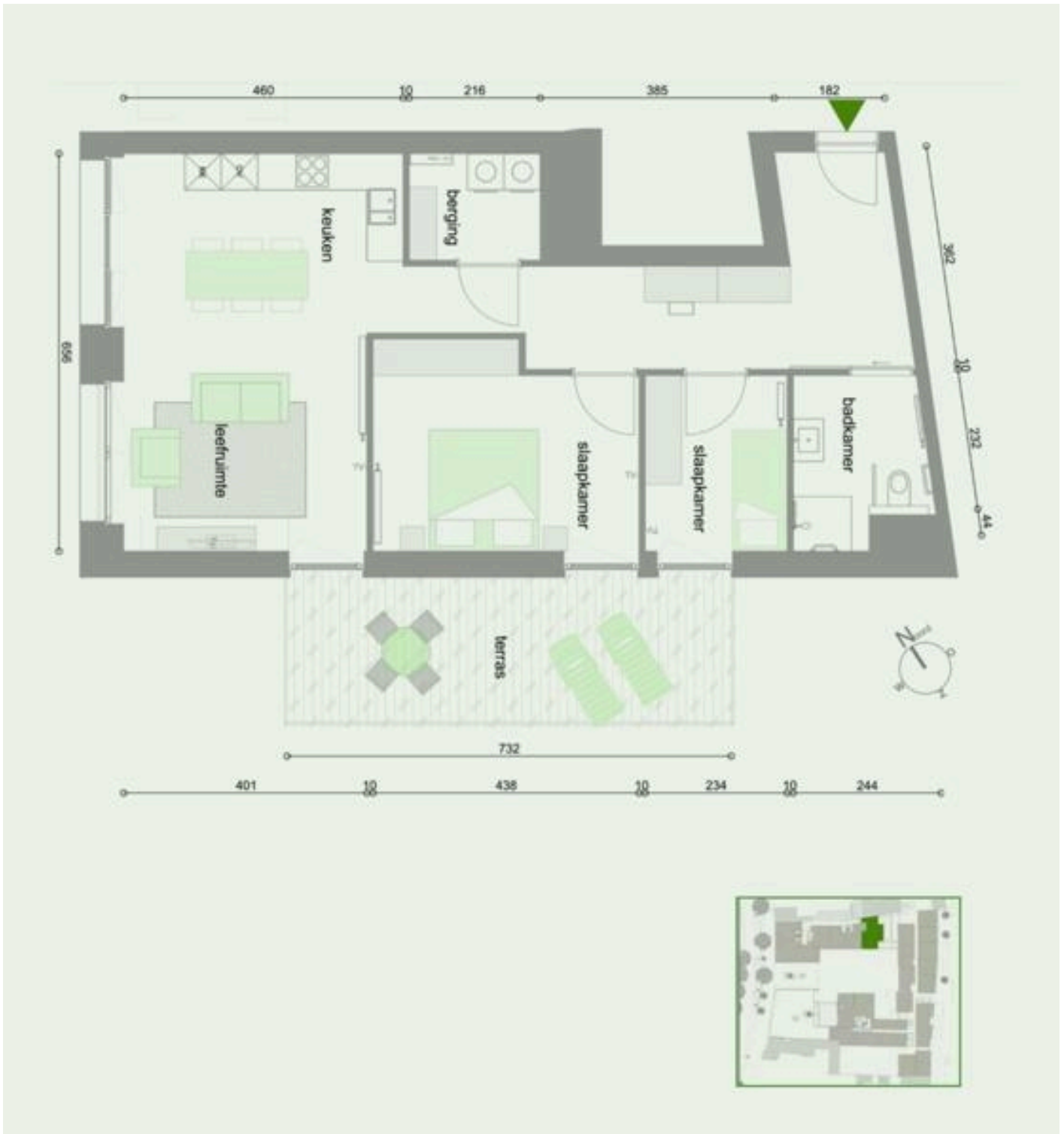
### **Materialen**

- ▶ Vloer leef-woonruimte, slaapkamers: vinylparket
- ▶ Vloer badkamer: keramische tegel
- ▶ Wand badkamer: keramische tegel tegen de wand
- ▶ Plinten: keramisch / gelakte houten plinten
- ▶ Gordijnrails (voor overgordijnen en glasgordijnen) worden voorzien door Zorgbedrijf Antwerpen, de gordijnen zelf voorziet de bewoner.
- ▶ Zonwerend glas waar nodig

### **Algemeen**

- ▶ Afvalberging op het gelijkvloers – toegankelijk vanop het binnenplein
- ▶ Ondergrondse fietsenstalling
- ▶ Geen mogelijkheid tot elektrisch opladen voor fietsen in de fietsenstalling
- ▶ Branddetectie gekoppeld aan een brandcentrale met doormelding naar de meldkamer

# PLATTEGROND



Telefoon: 034313131

E-mail: [klantendienst@zorgbedrijf.be](mailto:klantendienst@zorgbedrijf.be)

Website: <https://zorgbedrijf.antwerpen.be/sint-andries>