


# Sint Andries

## Type 13: Assistentiewoning met 2 slaapkamers en terras

 Oever 11, 2000 Antwerpen

### Nieuwbouwflat met alle comfort in hartje Antwerpen (Sint-Andrieswijk)

Huurprijs:

**1.823,42 euro per maand incl. servicekost ( dagprijs = 58,82 euro )**

Koopprijs:

**627.000 euro excl. servicekost (8,74 euro per dag per flat)**

Kostenvoorschot: 100 euro per maand (incl. water - gas)

AANTAL SLAAPKAMERS

**2**

OPPERVLAKTE

**95-99 m<sup>2</sup> netto**

TERRAS

**✓ Aanwezig**

HUURVOORSCHOT

**25x dagprijs**

#### SANITAIR

- ▶ WC
- ▶ Badkamer
- ▶ Inloopdouche

### MEER INFORMATIE

Dit type flat is beschikbaar op de 5de verdieping. Van dit type is er 1 flat beschikbaar.

## **Keuken**

- ▶ Aanwezige toestellen: inductiekookplaat, dampkap met koolstoffilter, koelkast, vriezer, combi-oven, vaatwasser, inbouwspoelbak en keukenkraan.
- ▶ Keukenaanrecht met stopcontacten en verlichting boven werkvlak
- ▶ Kolomkasten met koelkast/diepvries en combi-oven
- ▶ Onderkasten met laden, vuilnisbak en vaatwasser

## **Woonkamer**

- ▶ Aansluitingen voorzien (coax en UTP)
- ▶ Tevens toegang tot terras via schuifraam vanuit de slaapruiimte
- ▶ Videofoon + deurbel aanwezig. Videofoon is aanwezig thv van de centrale inkomdeur. Hierdoor kan u de bezoekers toegang geven tot het gebouw.
- ▶ Elke flat heeft ook aan de inkomdeur van de flat een aparte deurbel.

## **Slaapkamer**

- ▶ 2 slaapkamers
- ▶ Ruimte om kleerkast te zetten
- ▶ Tv-aansluiting aanwezig

## **Berging**

- ▶ Er is een gemeenschappelijke verwarmingsinstallatie voor verwarming en sanitair warm water: via satellietunit wordt het verbruik per flat apart uitgemeten. Telling van energieverbruik gebeurt in de satellietmodule in de berging van de flat, maw elke bewoner betaalt zijn eigen gebruik.
- ▶ Elektriciteit: eigen meter
- ▶ Aansluiting voor wasmachine en droogkast (condensatiedroogkast)
- ▶ Aansluitingen voor internet en telefonie. Klant kan eigen provider kiezen (Proximus of Telenet)

## **Verlichting**

- ▶ Armaturen worden voorzien in de badkamer, berging en terras en inkom
- ▶ De armaturen in de zit-eetruimte, keuken, slaapkamers worden voorzien door de bewoner

## **Toegangscontrole**

- ▶ Toegang tot de flat via badge
- ▶ Deze badge biedt ook toegang tot de fietsenstalling

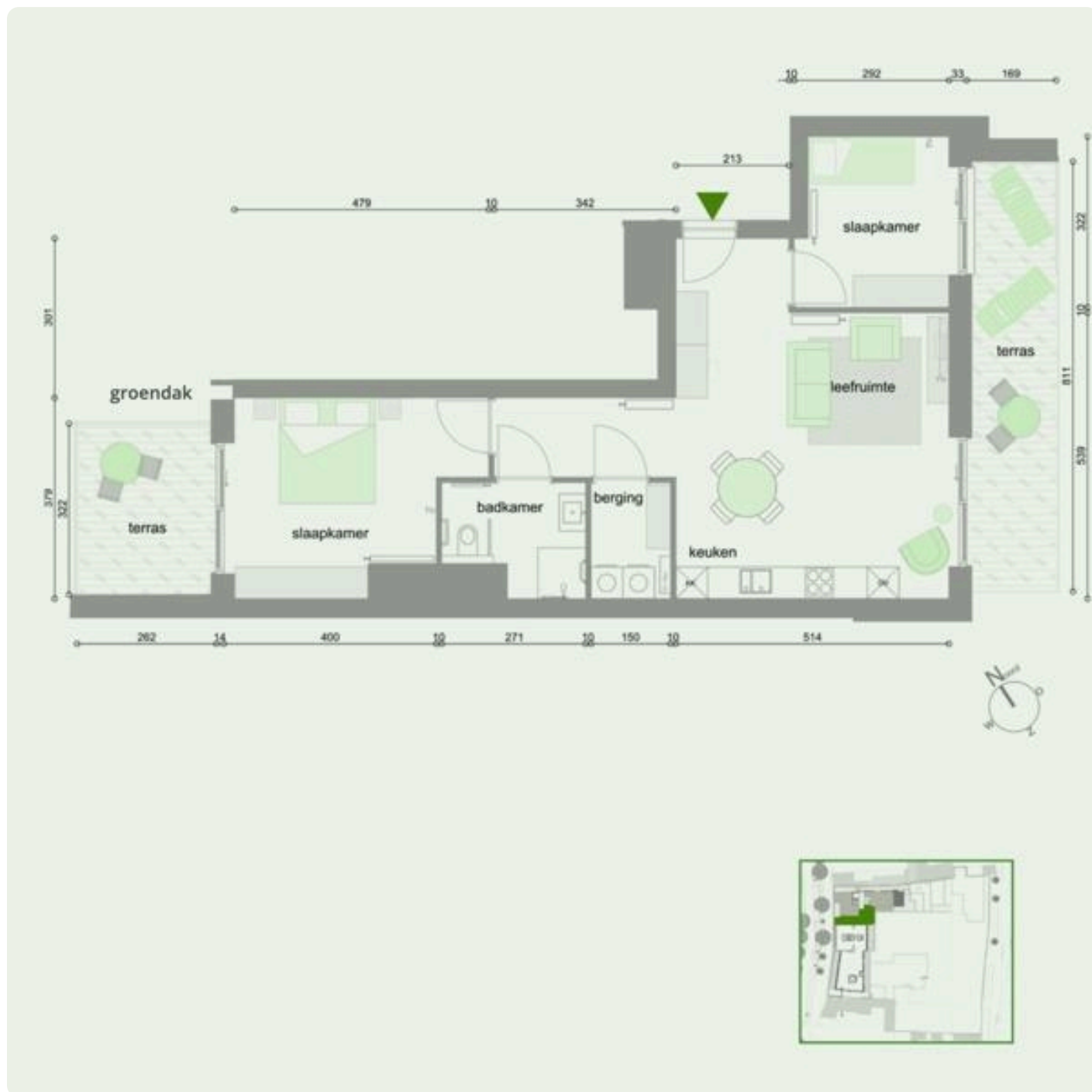
## **Materialen**

- ▶ Vloer leef-woonruimte, slaapkamers: vinylparket
- ▶ Vloer badkamer: keramische tegel
- ▶ Wand badkamer: keramische tegel tegen de wand
- ▶ Plinten: keramisch / gelakte houten plinten
- ▶ Gordijnrails (voor overgordijnen en glasgordijnen) worden voorzien door Zorgbedrijf Antwerpen, de gordijnen zelf voorziet de bewoner.
- ▶ Zonwerend glas waar nodig

## **Algemeen**

- ▶ Afvalberging op het gelijkvloers – toegankelijk vanop het binnenplein
- ▶ Ondergrondse fietsenstalling
- ▶ Geen mogelijkheid tot elektrisch opladen voor fietsen in de fietsenstalling
- ▶ Branddetectie gekoppeld aan een brandcentrale met doormelding naar de meldkamer

## PLATTEGROND



- Telefoon: 034313131
- E-mail: [klantendienst@zorgbedrijf.be](mailto:klantendienst@zorgbedrijf.be)
- Website: <https://zorgbedrijf.antwerpen.be/sint-andries>