


# Boelaer

## In de 3 omliggende gebouwen: Type 10 - assistentiewoning met 2 slaapkamers

 Lodewijk van Berckenlaan 361C, 2140 Borgerhout

### Nieuwbouwflat met alle comfort in Borgerhout.

Huurprijs:

**1.392,83euro per maand (incl. servicekost) (dagprijs = 44,93 euro)**

Koopprijs:

**323.000 euro + servicekost van 8,61 euro per dag**

Kostenvoorschot: 70 euro per maand (incl. water en gas)

AANTAL SLAAPKAMERS

**2**

OPPERVLAKTE

**bruto 95 - 99 m<sup>2</sup> | netto 80 -84 m<sup>2</sup>**

TERRAS

**✓ Aanwezig**

HUURVOORSCHOT

**25 x dagprijs**

#### SANITAIR

- ▶ WC
- ▶ Inloopdouche

### MEER INFORMATIE

Dit type flat is beschikbaar op de 1ste en 2de verdieping. Van dit type zijn er 2 flats beschikbaar.

Keuken:

- ▶ Aanwezige toestellen: inductie kookplaat , dampkap met koolstoffilter , koelkast, vriezer, combi oven, uitgietbak met druiplak. Aansluiting voor vaatwas maar vaatwasser zelf is niet voorzien ( wegneembare plint en kastenfront)
- ▶ Keukenaanrecht met stopcontacten, + led verlichting boven werkvlak
- ▶ 2 kolomkast : ( koelkast/diepvries en combi oven)
- ▶ Onderkasten:
  - ▶ Vuilbaklade met handdoekdroger
  - ▶ Nis voor een vaatwasser te plaatsen
  - ▶ Besteklade

### Badkamer

- ▶ Inloopdouche met thermostatische kraan (drempelloos!)
- ▶ Lavabo/ douche met thermostatische kranen
- ▶ Onderkastje + plek voor een eigen meubeltje te zetten
- ▶ Toilet: 1 wegneembare opklapbare beugel ,1 vaste handgreep
- ▶ Oproepsysteem : Vital

### Slaapkamer:

- ▶ 2 slaapkamer flat
- ▶ wand van 3m voor kleerkast te zetten
- ▶ In slaapkamer is TV aansluiting aanwezig

### Verlichting:

- ▶ armaturen worden voorzien in de badkamer, hal en berging en terras.
- ▶ De armaturen in de zit-eetruimte, slaapkamer worden voorzien door de bewoner

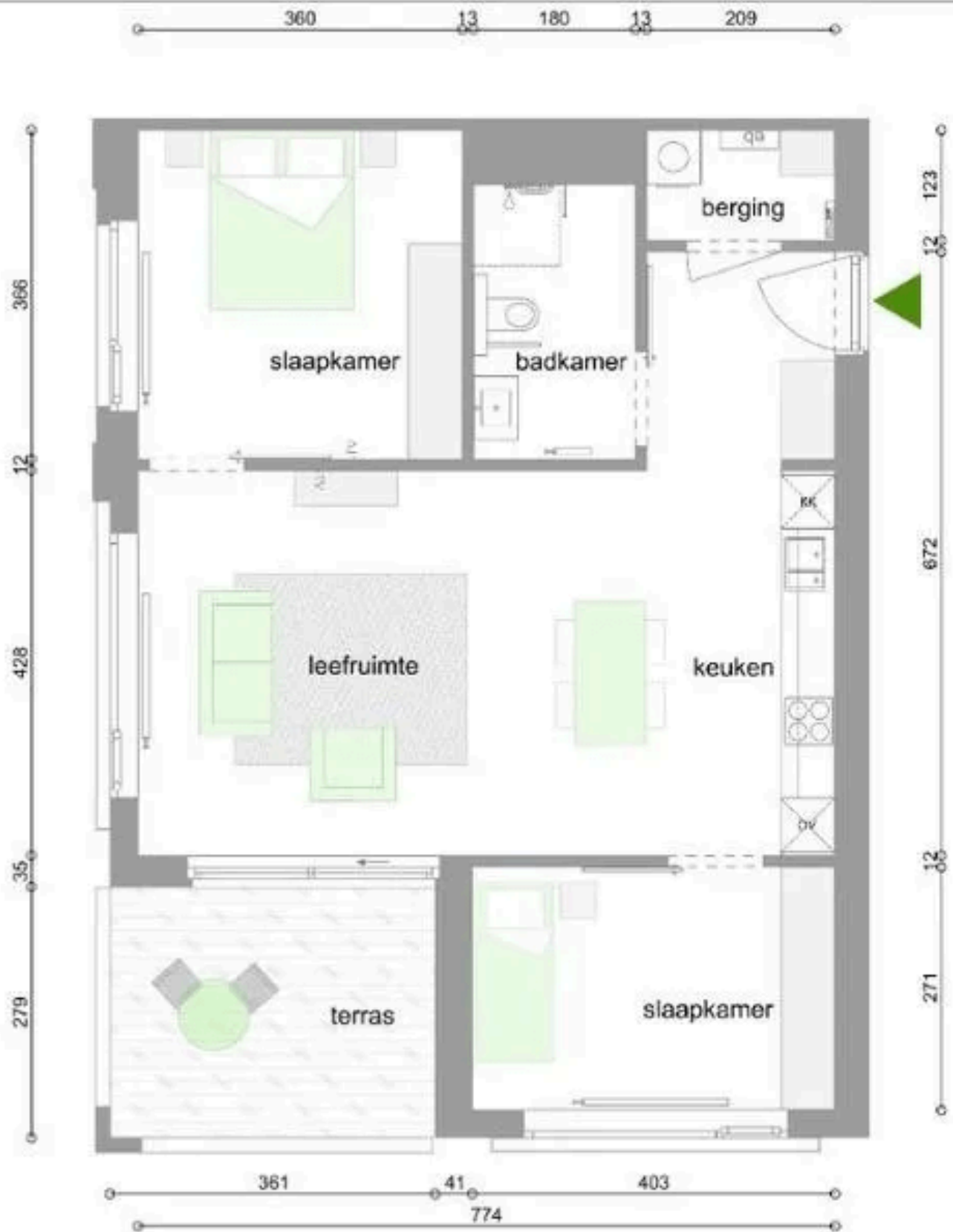
### Toegangscontrole

- ▶ Toegang tot de flat via badge
- ▶ Deze badge kan ook toegang geven tot de parking, fietsenstallingen op terrein

### Materialen

- ▶ Vloer leef-woonruimte: PVC lamellen met houtprint
- ▶ Hal, badkamer, berging : keramische tegel
- ▶ Plinten: gelakte houten plinten
- ▶ Gordijnrails (voor overgordijnen en glasgordijnen) zijn aanwezig, de gordijnen voorziet de bewoner zelf

# PLATTEGROND



- Telefoon: **034313131**
- E-mail: **klantendienst@zorgbedrijf.be**
- Website: **<https://zorgbedrijf.antwerpen.be/serviceflats-gitschotelhof>**

